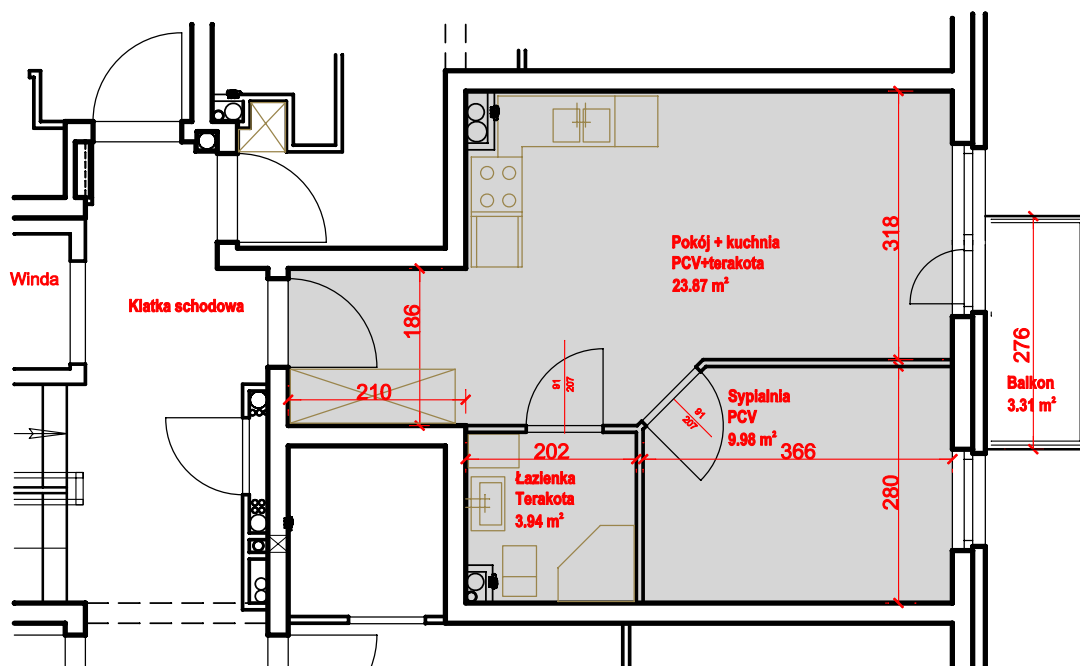
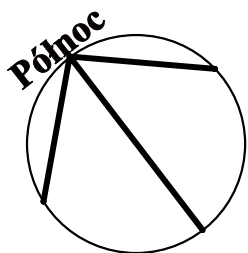
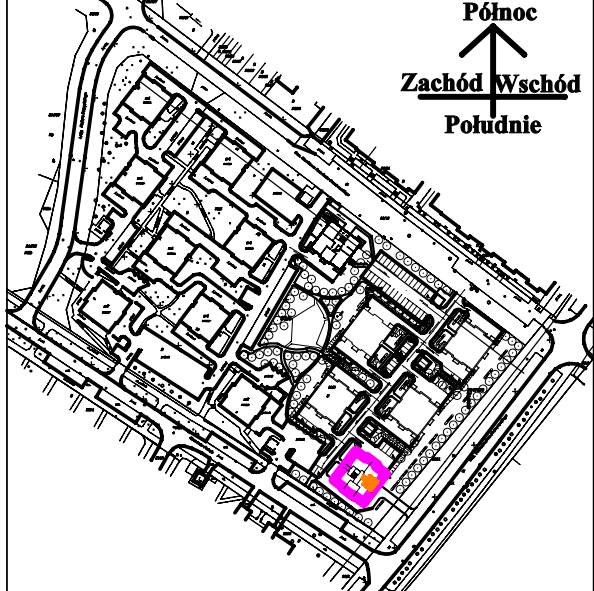


NINIEJSZE DANE SĄ POGLĄDOWE I MOGĄ ODBIEGAĆ OD OSTATECZNEGO PROJEKTU REALIZACYJNEGO.



LOKALIZACJA W BUDYNKU:



INWESTOR:

Spółdzielnia Mieszkaniowa GÓRYCZYN  
66-400 Gorzów Wlkp., ul. Czereśniowa 6  
tel. 95 727 86 00, fax 95 727 86 08

WYKONAWCA:

Zakład Ogólnobudowlany ALIA  
inż. Leonard Andrzejewski  
66-400 Gorzów Wlkp., ul. Walczaka 2a/7

OBIEKT:

**ZESPÓŁ ZABUDOWY  
WIELORODZINNEJ**  
Gorzów Wlkp., ul. Ob.Pokoju  
**Budynek nr 3**

PROJEKT:

PROJEKTOWANIE I NADZÓR  
MGR INŻ. ARCEL PIOTR WIŚNIEWSKI  
66-400 Gorzów Wlkp., ul. Bogusławskiego 9  
tel./ fax 95 72 0 14 43

SKALA:

**1 : 100**

TYP LOKALU: **MIESZKALNY**

KONDYGNACJA: **I PIĘTRO**

POWIERZCHNIA: **37,79 m<sup>2</sup>**

POWIERZCHNIE i WYMIARY PODANO  
W ŚWIEŁE ŚCIAN SUROWYCH

NR LOKALU:

**3.**