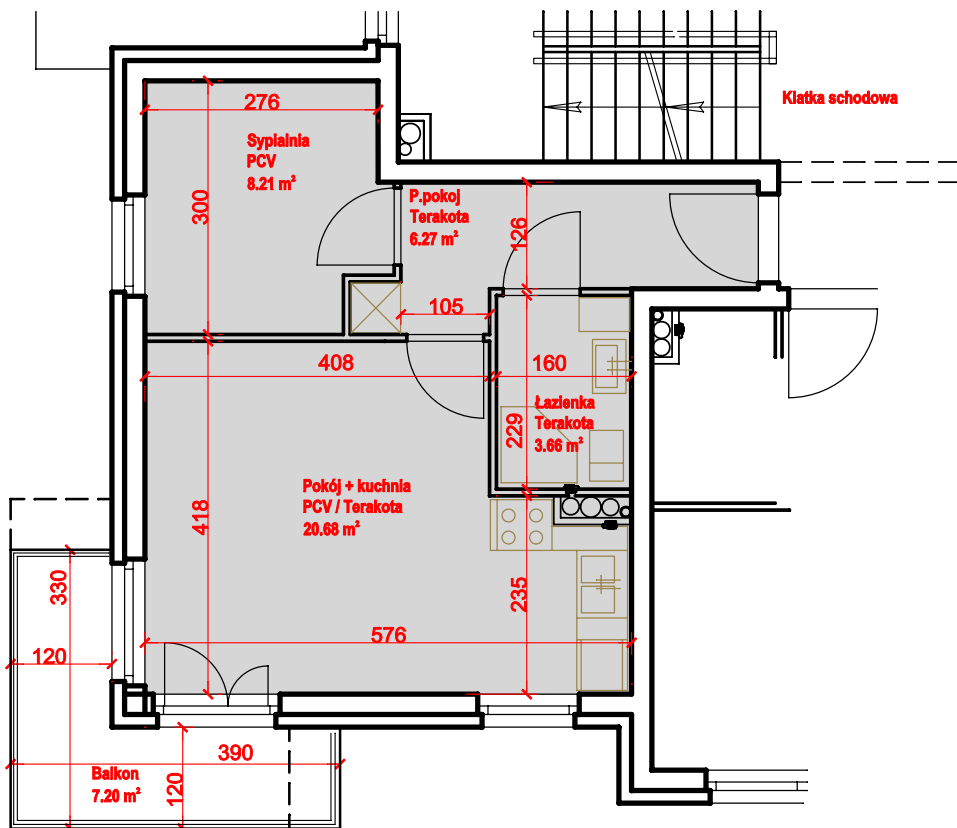
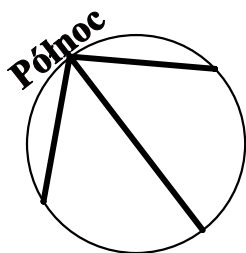
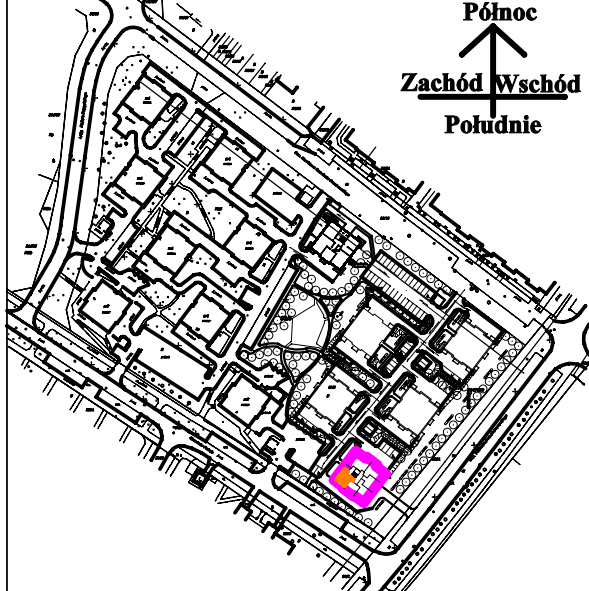


NINIEJSZE DANE SĄ POGLĄDOWE I MOGĄ ODBIEGAĆ OD OSTATECZNEGO PROJEKTU REALIZACYJNEGO.



LOKALIZACJA W BUDYNKU:



INWESTOR:

Spółdzielnia Mieszkaniowa GÓRYCZYN
66-400 Gorzów Wlkp., ul. Czereśniowa 6
tel. 95 727 86 00, fax 95 727 86 08

WYKONAWCA:

Zakład Ogólnobudowlany ALIA
inż. Leonard Andrzejewski
66-400 Gorzów Wlkp., ul. Walczaka 2a/7

OBIEKT:

**ZESPÓŁ ZABUDOWY
WIELORODZINNEJ**
Gorzów Wlkp., ul. Ob.Pokoju
Budynek nr 3

PROJEKT:

PROJEKTOWANIE I NADZÓR
MGR INŻ. ARCEL PIOTR WIŚNIEWSKI
66-400 Gorzów Wlkp., ul. Bogusławskiego 9
tel./ fax 95 72 0 14 43

SKALA:

1 : 100

TYP LOKALU: MIESZKALNY

KONDYGNACJA: II PIĘTRO

POWIERZCHNIA: 38,82 m²

POWIERZCHNIE i WYMIARY PODANO
W ŚWIECLE ŚCIAN SUROWYCH

NR LOKALU:

12.